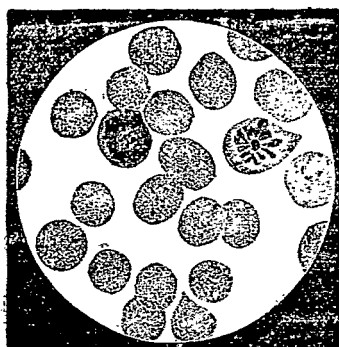


Malaria.

圖 一 十 七 第



Tertian rosettes; stained with methylene blue. ( $\times 1000$ ).

血紅脈中  
兩顆含菊  
花形瘧  
染米替連  
藍色、放大  
一千倍、

瘧首要二狀卽血虧及間退熱與此生長之運大有關係其血虧因多

紅脈爲寄生所滅之故而其發熱卽顯於寄生孳生之時。

瘧非祇一類其諸類形式與分法及生長運之久均有不同。近今醫士所認之類有三、

其運爲四十八點鐘、二三日瘧又名店瘧其運爲三日、三夏秋

1. Plasmodium vivax.

2. Plasmodium malariae.